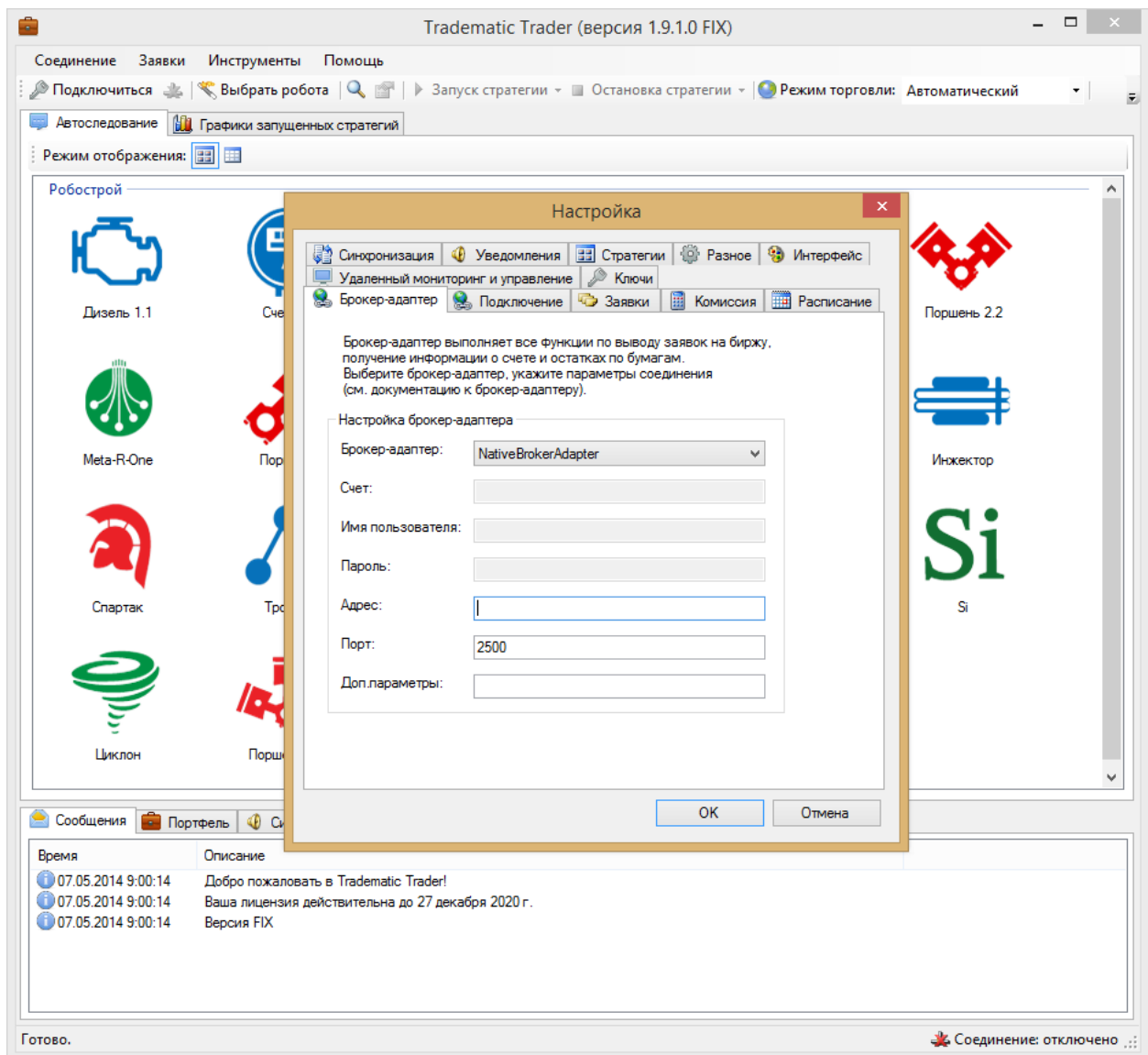


Tradematic Trader версия FIX

Инструкция по подключению

Настройки подключения

Меню программы: Инструменты -> Настройка. Вкладка "Брокер-Адаптер":



Брокер-Адаптер: **NativeBrokerAdapter**

Укажите полученные Вами у брокера Адрес и Порт торгового шлюза.

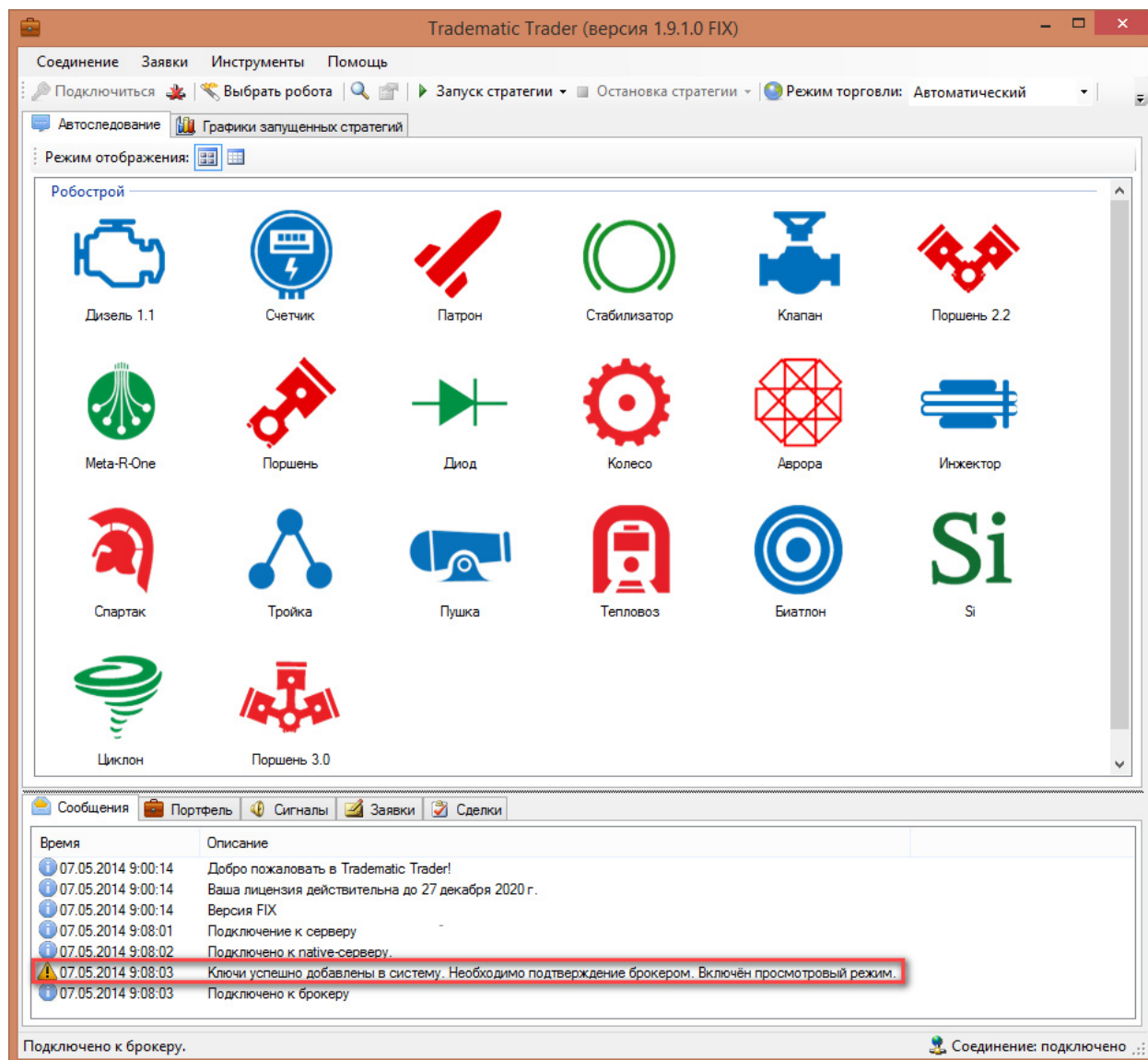
(все необходимые параметры могут быть автоматически уже проставлены)

Подключение

Нажмите кнопку "Подключиться" в рабочее время биржи.

Если это первое подключение, то ключи автоматически сгенерируются и Вы увидите сообщение следующего вида:

"Ключи успешно добавлены в систему. Необходимо подтверждение брокером. Включён просмотровый режим."

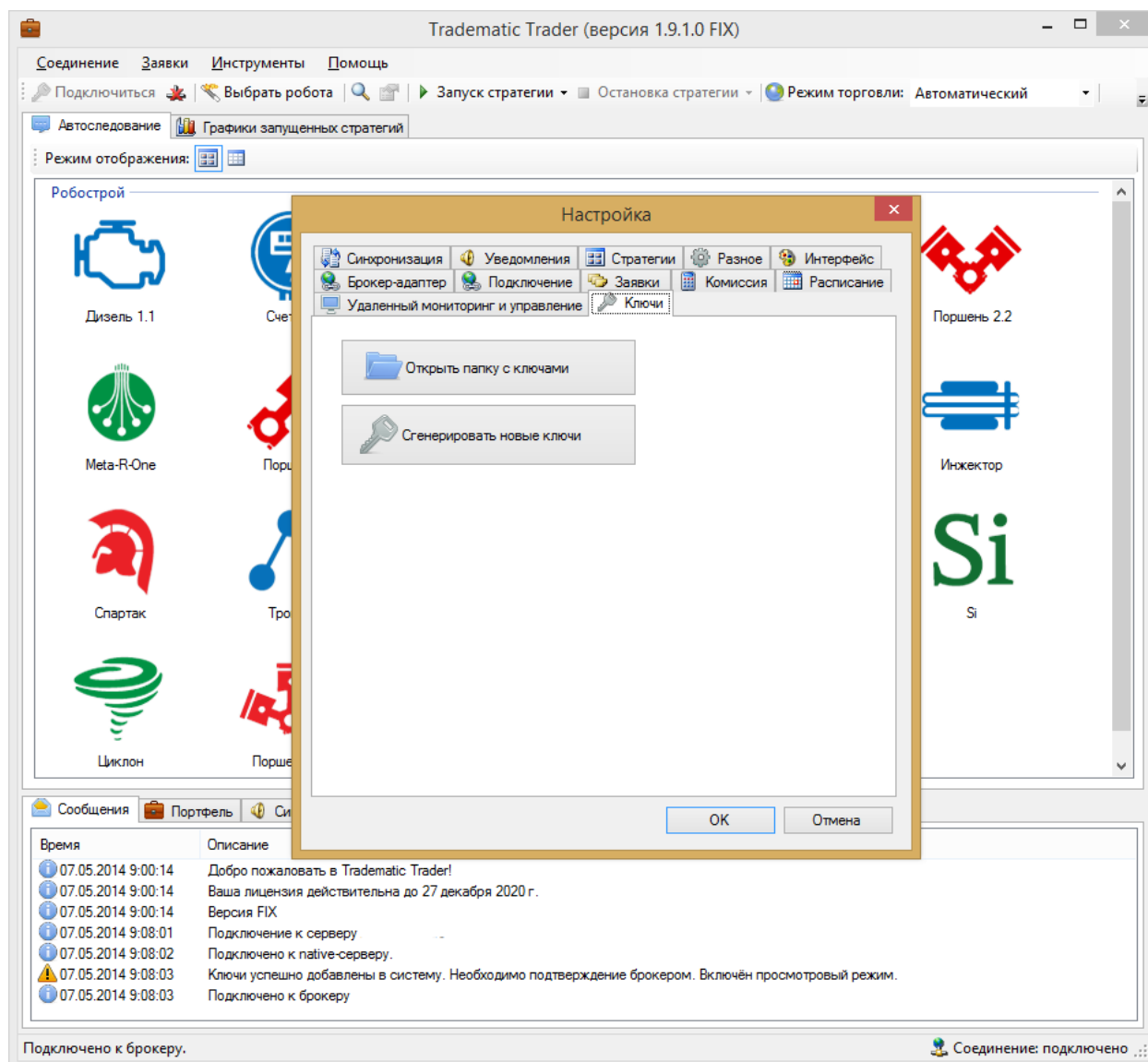


Далее Вам необходимо будет передать брокеру открытый ключ (файл **public.key**). После того, как брокер подтвердит ключи, Вы можете увидеть статус "Ключи подтверждены брокером".

Если при подключении ключи уже были подтверждены, то Вы можете увидеть статус "Проверка ключей защиты прошла успешно".

Ключи

Меню программы: Инструменты -> Настройка. Вкладка "Ключи".



В этой вкладке Вы можете сгенерировать новые ключи или открыть папку с ключами.

Чтобы передать ключи брокеру, нажмите кнопку "Открыть папку с ключами". Передайте файл открытого ключа **public.key**. Файл закрытого ключа **private.key** должен быть только у Вас!

Расположение ключей:

- для Microsoft Windows Vista, 7, 8:
`C:\Users\{Имя пользователя}\AppData\Roaming\TradeMatic LLC\Data\Keys\`
- для Microsoft Windows XP:
`C:\Documents and Settings\{Имя пользователя}\Application Data\Tradematic LLC\Data\Keys\`

При генерации новых ключей, старые ключи помещаются в папку:

- для Microsoft Windows Vista, 7, 8:
`C:\Users\{Имя пользователя}\AppData\Roaming\TradeMatic LLC\Data\Keys_Old\`

- для Microsoft Windows XP:

C:\Documents and Settings\{Имя пользователя}\Application Data\Tradematic LLC\Data\Keys_Old